

# PRIZM

(MED)

Amin<sup>7</sup>

A<sup>b</sup>7

Gmin<sup>7</sup>



C<sup>7</sup>

Bmaj<sup>7</sup>

F<sup>#</sup>min<sup>7</sup>



1. G<sup>7</sup>(#11)

A<sup>b</sup>maj<sup>7</sup>

2. G<sup>7</sup>

Cmin<sup>7</sup>



Fmin<sup>7</sup>

B<sup>b</sup>min<sup>7</sup>

A<sup>7</sup>



A<sup>b</sup>maj<sup>7</sup>(#11)

E<sup>b</sup>min<sup>7</sup>

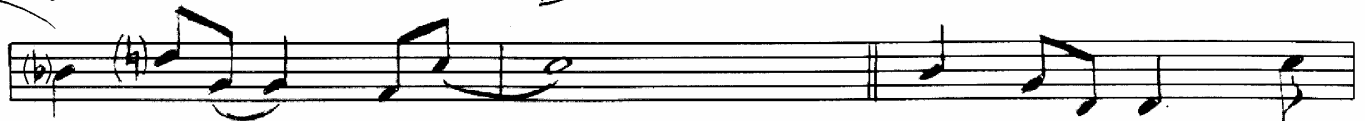
A<sup>b</sup>7



D<sup>b</sup>7(alt)

Dmin<sup>7</sup>

Amin<sup>7</sup>



A<sup>b</sup>7

Gmin<sup>7</sup>

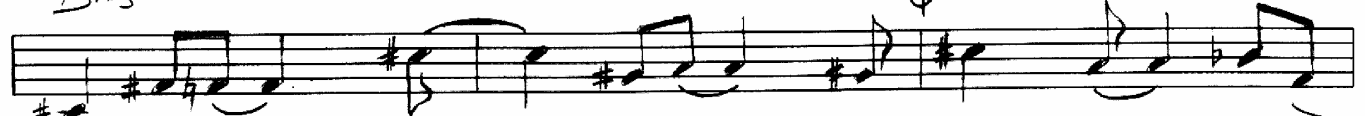
C<sup>7</sup>



Bmaj<sup>7</sup>

F<sup>#</sup>min<sup>7</sup>

G<sup>7</sup>(#11)



A<sup>b</sup>maj<sup>7</sup>(#11)

D.C. AL CODA

G<sup>7</sup>(#11)

Gmaj<sup>7</sup>(#11)



(LAST CHORUS ONLY)